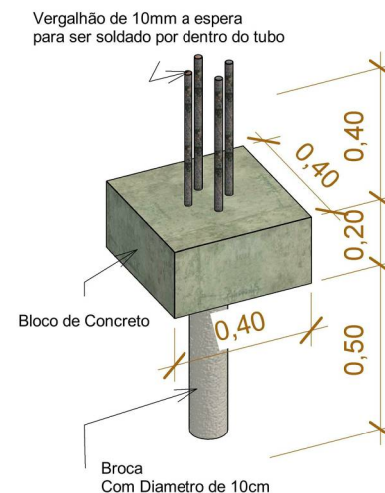
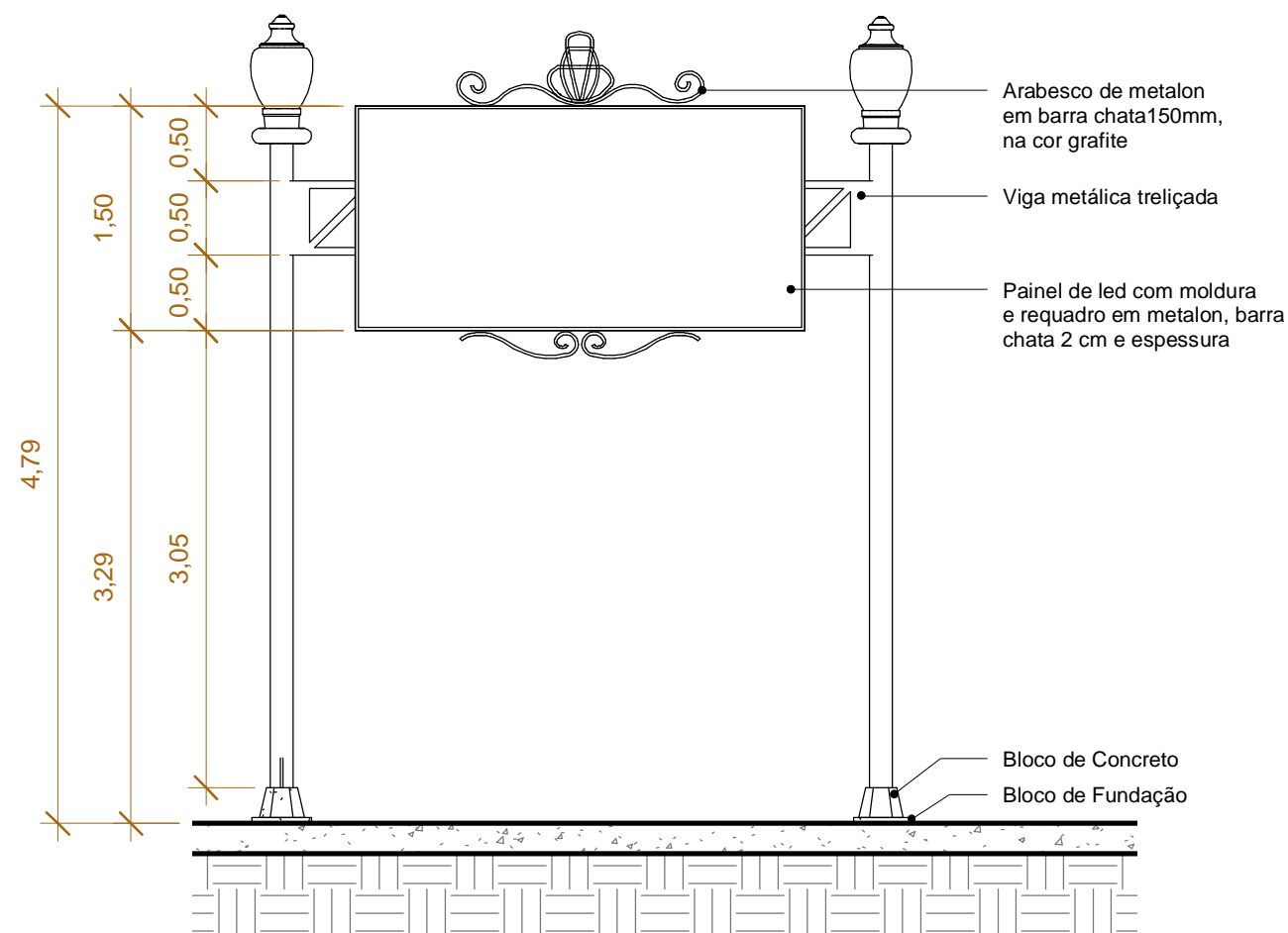


1 Planta Baixa
1 : 50



3 Detalhamento da Sapata



2 Fachada Frontal
1 : 50

Material	Qtd
Metalon em barra chata de 150mm- B.laterais	9 m
Barra Chata de 1/2 x 1/8 - Arabescos	8 m
Viga Treliçada com 50cm de altura	3,90 m
Painel de Led 3 x 1,0 m	1 un
Luminária	2 un
Concreto	0,04m³
Vergalhão 10mm	16 m

0°	Início do levantamento técnico da construção existente	01/12/2021	Ricardo Pereira Junior	
N°	REVISÕES	DATA	VISTO	APROVADO

	PREFEITURA MUNICIPAL DE TERESÓPOLIS - RJ ADMINISTRAÇÃO Vinicius Claussen
--	--

EMITENTE	LEVANTAMENTO:	DATA:	CAU - RJ N°:	MATRÍCULA N°:
SMOP	DESENHO:	DATA:	CAU - RJ N°:	MATRÍCULA N°:
SECRETARIA MUNICIPAL DE OBRAS PÚBLICAS	Jéssica de Abreu Carvalhaes	26/01/2022	A 195265 - 0	4-19000-5
	PLANILHA DE CUSTOS:	DATA:	CREA - RJ N°:	MATRÍCULA N°:
	SECRETÁRIO(A):	DATA:	CAU - RJ N°:	MATRÍCULA N°:
	Ricardo Pereira Junior	26/01/2022	A 95966 - 9	4-18580-5

SOLICITANTE	SECRETÁRIO(A):	MATRÍCULA N°:
SMOP	Ricardo Pereira Junior	4-18580-5
SECRETARIA MUNICIPAL DE OBRAS PÚBLICAS	UNIDADE:	BAIRRO:
	PRAÇA HIGINO DA SILVEIRA	ALTO
	PROCESSO:	DATA:
	Engenharia	26/01/2022

TÍTULO
CONSTRUÇÃO DO PÓRTICO MENOR LOCALIZADO NA PRAÇA HIGINO DA SILVEIRA

TIPO DE PROJETO:	FOLHA N°:	ESCALA:
ARQUITETURA	01/01	INDICADA

APROVADO:	DATA:
APROVADO (Procuradoria):	DATA:
OBS:	